



15. / 28.06.2010

Präsentation:  
Bettina Riedmann / Hans Kordina /  
Bardo Hörl / Andreas Voigt

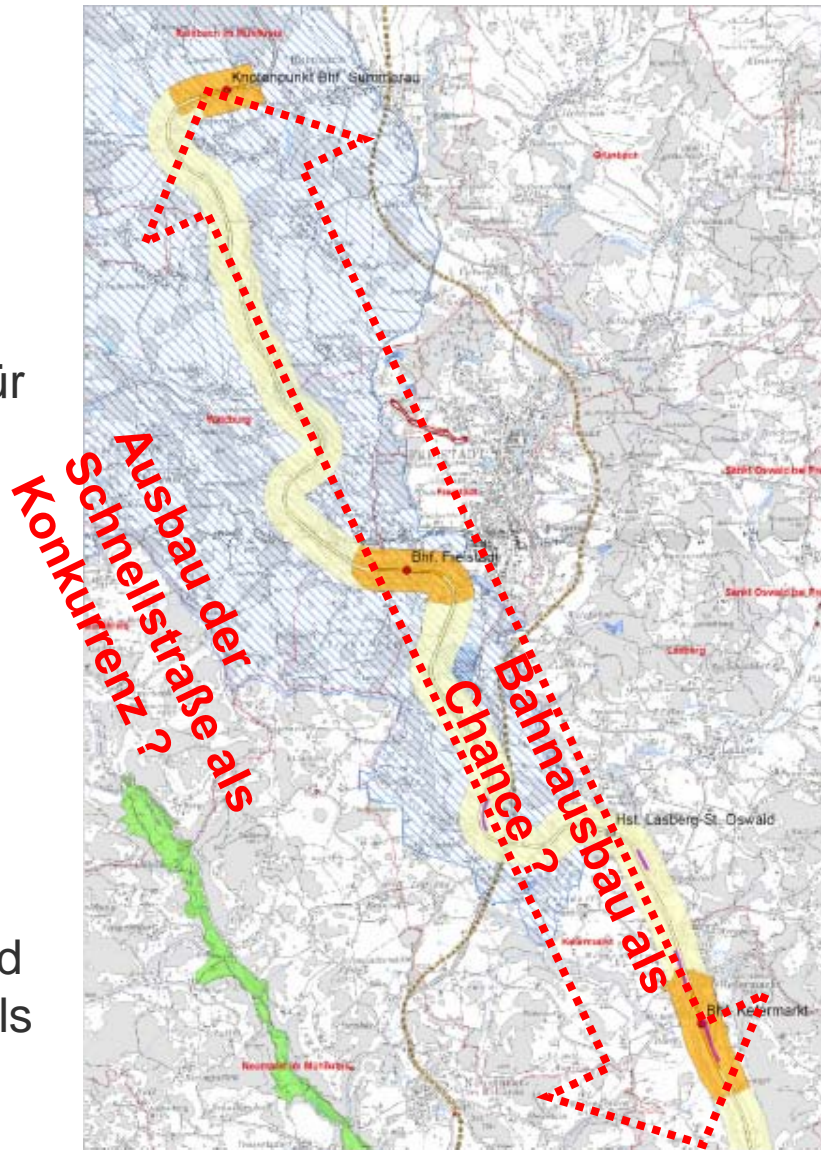
## Themenstellung

- Regionale und interkommunale Entwicklung
- Optimierung wesentlicher Raumfunktionen:  
**Räumliche Infrastruktur und Siedlungsentwicklung,  
Energieautarkie**
- Nachhaltigkeit als übergeordnetes strategisches Ziel
- Planungsraum als internationaler Transitraum
- SUP als integratives Planungsinstrument
- Simulation der Planungswirklichkeit

Region mit  
historischer  
Transitfunktion  
(Budweis / Prag)  
und Angeboten für  
Natur und Kultur

Verkehrsachsen  
und Bildungs-  
infrastruktur als  
Träger von  
Siedlungs-  
entwicklung und  
Wirtschaft

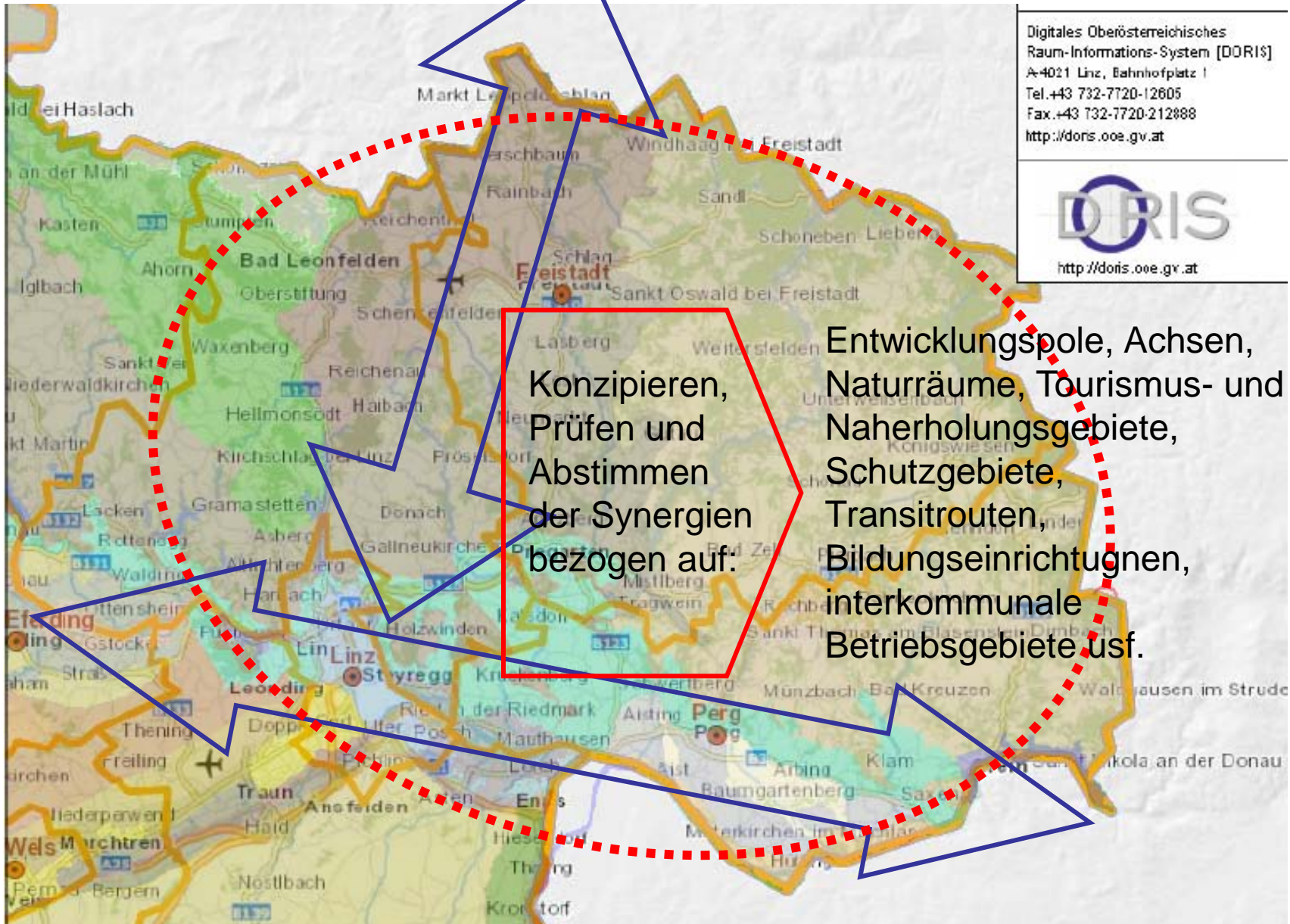
Entwicklungs- und  
Erholungsraum als  
Gegensatz und /  
oder Impuls



Landschaft und  
Naturraum als  
Ressource für  
Tourismus und als  
Begrenzung aller  
Raumnutzungen

Naturschutz und  
anthropogener (auf  
den Menschen  
orientierter)  
Umweltschutz  
(Emissionen / Lärm)

Regionale  
Energieautarkie als  
Herausforderung



Digitales Oberösterreichisches  
Raum-Informationssystem [DORIS]  
A-4021 Linz, Bahnhofplatz 1  
Tel. +43 732-7720-12805  
Fax. +43 732-7720-212888  
<http://doris.ooe.gv.at>



Konzipieren,  
Prüfen und  
Abstimmen  
der Synergien  
bezogen auf:

Entwicklungspole, Achsen,  
Naturräume, Tourismus- und  
Naherholungsgebiete,  
Schutzgebiete,  
Transitrouten,  
Bildungseinrichtungen,  
interkommunale  
Betriebsgebiete usf.

## Themen

- Regionales Entwicklungskonzept
- von der kommunalen Einzelplanung zur integrativen regionalen Entwicklung
- Nachhaltigkeit als zentrale Forderung
- Optimierung von Energie und Umwelt
- SUP als Auftrag und Rahmen für eine überregionale und interkommunale Entwicklungsplanung
- Bahn- und Straßenausbau als Chance und Problem
- Integrative Planung, Bilanzierung und Entwicklung

## Bearbeitungsablauf

- **Problemstellungen und Schwerpunkte**
- **Überblick Planungen, Akteure**
- **Dialog mit Gemeinden und Landesplanung**
- **Formulierung und Überprüfung von Hypothesen zur künftigen Raumentwicklung**
- **integrative Bewertungen und Bilanzierungen**
- **stufenweise Konkretisierung – Erarbeitung robuster Konzepte**

## **Projektbegleitung (intern und extern)**

- **IVS / Verkehr**  
**(Dr. Bardo Hörl)**
- **ifoer / Entwicklungskonzept**  
**(Dr. Andreas Voigt)**
- **SUP und Nachhaltigkeit**  
**(DI Hans Kordina, ZT)**
- **partizipative Planung / Strategie**  
**(Bettina Riedmann, MAS / Mediatorin)**

## Externe Mitwirkende

- **fachlich berührte Landesabteilungen**
- **Regionalverband und Gemeinden**
- **Umweltanwaltschaft Oberösterreich**
- **BI / Betroffene**
- **Tourismus**
- **Fachplaner in der Region**
- **ÖBB**
- **Asfinag**